



با توجه به استفاده گسترده از یخچال‌های سامسونگ در منازل و کسب‌وکارها، نیاز به خدمات تعمیرات تخصصی این دستگاه‌ها روز به روز افزایش می‌یابد. در شهری پرجمعیت مانند تهران، دسترسی به مراکز معتبر و حرفه‌ای برای **تعمیر یخچال سامسونگ تهران** از اهمیت ویژه‌ای برخوردار است. انتخاب یک مرکز تعمیرات مجاز و متخصص نه تنها باعث صرفه‌جویی در زمان و هزینه می‌شود، بلکه به افزایش عمر مفید یخچال و بهبود عملکرد آن کمک می‌کند.

## تعمیر یخچال سامسونگ در تهران

اگر یخچال فریزر شما از برند سامسونگ است و دچار مشکل شده، باید حتماً از متخصصان برای تعمیر آن کمک بگیرید. در صورتی که برای انتخاب مراکز خدمات تعمیرات دقت کافی را نداشته باشید، نه تنها مشکل یخچال‌تان برطرف نشده، حتی ممکن است ایرادهای بزرگتری نیز پیدا کند. اگر ساکن تهران باشید می‌توانید از خدمات مراکز معتبر بسیاری در خصوص نمایندگی تعمیر یخچال سامسونگ تهران برخوردار شوید و بدون حمل دستگاه‌تان به بیرون از منزل، خدمات تعمیر یخچال سامسونگ تهران را دریافت کنید. همچنین، برای کاربران یخچال‌های ال جی و بقیه برندها، مراکز حرفه‌ای برای **تعمیر یخچال ال جی** و بقیه برندها نیز آماده ارائه خدمات در محل هستند.

برای ثبت درخواست و اعزام نیرو از طریق سایت اقدام کنید



www.3sute.com

### اهمیت انتخاب تعمیرکار مجاز و معتبر برای یخچال سامسونگ

همانطور که در قسمت قبل اشاره کردیم برای انتخاب مراکز خدماتی جهت سرویس تعمیر یخچال سامسونگ باید دقت کافی را داشته باشید. انتخاب یک تکنسین معتبر و مجاز برای یخچال سامسونگ به چند دلیل بسیار مهم است. اول اینکه یک تکنسین مجاز آموزش و تجربه مناسب برای عیب یابی و تعمیر موثر یخچال های سامسونگ را دارد. این تضمین می کند که تعمیرات به درستی انجام شده و یخچال شما به عملکرد مطلوب خود باز می گردد.

دوم اینکه یک تکنسین مجاز از قطعات اصلی سامسونگ استفاده می کند که به طور خاص برای یخچال شما طراحی شده و سازگاری و کیفیت را تضمین می کند. این امر خطر آسیب یا نقص بیشتر را کاهش می دهد. در نهایت، یک تکنسین مجاز به آخرین اطلاعات خدمات و تکنیک های عیب یابی دسترسی خواهد داشت و آنها را برای رسیدگی به پیچیده ترین مسائل تعمیر مجهز می کند.

برای ثبت درخواست و اعزام نیرو از طریق سایت اقدام کنید

 [www.3sute.com](http://www.3sute.com)



## سرویس فوری تعمیر یخچال سامسونگ در منزل

برای تعمیر یخچال، یکی از بهترین روش‌های دریافت خدمات، اعزام تعمیرکار یخچال فریزر سامسونگ به منزل است. زیرا برای بیرون بردن یخچال از منزل جهت تعمیر باید زمان و هزینه بسیاری را بگذارید. به علاوه مشخص نیست وسیله شما چقدر در مرکز مربوطه بماند تا تعمیر شود؛ اما اگر تکنسین به منزل شما اعزام شود، در لحظه و فوری بررسی شده و ایرادهای آن برطرف می‌شود. همچنین، خدمات [تعمیر یخچال فریزر شبانه‌روزی](#) می‌تواند اطمینان خاطر بیشتری به شما بدهد. زیرا در هر ساعتی از شبانه‌روز امکان دریافت خدمات وجود دارد و نیازی به نگرانی درباره زمان تعمیرات نخواهد بود.

## ویژگی‌های سرویس فوری یخچال سامسونگ در منزل

خدمات تعمیرات در منزل شامل ویژگی‌های زیر خواهد بود:

- اعزام فوری تکنسین

همانطور که قبلاً اشاره کرده بودیم تکنسین در کوتاه‌ترین زمان ممکن به محل مورد نظر شما اعزام خواهد شد.

- نظارت بر روند انجام کار

با دریافت خدمات در منزل شما می‌توانید خودتان بر رویه انجام کار نظارت داشته باشید و حتی سوالات خود را از تکنسین بپرسید.

- گارانتی

تمامی خدماتی که در منزل ارائه می‌شود نیز شامل گارانتی است که شرایط آن بسته به مرکز مورد نظر متفاوت خواهد بود.

## نحوه درخواست سرویس فوری تعمیر یخچال سامسونگ تهران

برای دریافت سرویس فوری تعمیر یخچال سامسونگ تهران کافی است با شماره‌های ما در مرکز خدمات سه سوته تماس حاصل فرمایید.

پس از تماس ابتدا به شما مشاوره رایگان در خصوص مشکل پیش آمده خواهد شد تا خودتان بتوانید مشکل را برطرف کنید.

در صورتی که نیاز به تعمیرکار داشتید، این موضوع به تکنسین‌های مربوطه ارجاع داده می‌شود.

برای ثبت درخواست و اعزام نیرو از طریق سایت اقدام کنید



## سه سوته سامانه درخواست خدمات در محل

در مرحله بعدی زمان اعزام تکنسین با خودتان هماهنگ می شود تا در منزل حضور داشته باشید.

در نهایت تکنسین اعزام شده و مشکل را برطرف می کند.

توجه داشته باشید تمامی خدمات در کمترین زمان ممکن انجام می شود و شما می توانید به صورت فوری وسیله خود تعمیر نمایید.



www.3sute.com



### گارانتی نمایندگی تعمیر یخچال سامسونگ تهران

همانطور که می دانید وسایل الکترونیک از حساسیت بالایی برخوردار هستند و از طرفی قیمت آن ها در بازار افزایش یافته است. به همین دلیل ضروری است که قبل از دریافت هرگونه خدمات تعمیرات از گارانتی نیز اطلاعات لازم را کسب نمایید. با دریافت گارانتی در واقع مرکز خدمات به شما تضمین خواهد داد که اگر بعد از تعمیر، باز هم همان مشکل

برای ثبت درخواست و اعزام نیرو از طریق سایت اقدام کنید

 [www.3sute.com](http://www.3sute.com)



بروز کرد و یا مشکل بزرگ تری پدید آمد که قبلا وجود نداشت، می توانید در مرحله بعدی بدون پرداخت هزینه، خدمات مورد نیاز خود را دریافت نمایید. برای کسب اطلاعات کامل در رابطه با جزییات خدمات دارای گارانتی در مرکز سه سوته می توانید با ما تماس بگیرید.

### شرایط و مزایای استفاده از گارانتی نمایندگی

از آنجایی که تمام نمایندگی های معتبر دارای گارانتی برای خدمات تعمیرات لوازم خانگی هستند، ما در این قسمت قصد داریم به بررسی شرایط و مزایای استفاده از گارانتی نمایندگی تعمیرات بپردازیم.

البته این شرایط با توجه به قوانین هر نمایندگی متفاوت خواهد بود و حتی برخی از نمایندگی ها مبلغ عددی ر ا به عنوان هزینه جبران زیان تعیین کرده اند. با این وجود ما قصد داریم در ادامه برخی از شرایط کلی را بررسی کنیم:

- در صورتی که بعد از تعمیر وسیله، همان ایراد دوباره دیده شود، یعنی روش تعمیر اشتباه بوده و نیاز است تعمیرکار مجدد اعزام شود، البته با این تفاوت که در دفعه دوم هزینه ای دریافت نشود.

- اگر بعد از تعمیر، ایراد گسترش یابد و به مسئله ای شدیدتر منجر شود، یعنی تشخیص اشتباه بوده و نیاز است تعمیرکار مجدد مراجعه نماید.

تمامی این موارد در صورتی مجاز خواهد بود که تعمیرکار دیگری از هیچ مرکز دیگر مراجعه نکرده و دستگاه شما دستکاری نشده باشد. این مورد توسط تکنسین ها قابل تشخیص خواهد بود.

### تفاوت گارانتی نمایندگی سامسونگ با سایر گارانتی ها

در این قسمت قصد داریم به بررسی گارانتی اختصاصی وسایل منزل سامسونگ بپردازیم که توسط شرکت سام سرویس ارائه می شود:

محصولات شرکت سامسونگ بر اساس قوانین کارخانه سازنده، شامل ارائه یک سری خدمات خواهد بود و تمامی دستگاه های این شامل 18 ماه گارانتی شرکتی خواهند بود.

برای استفاده از خدمات پس از فروش، کافی است با شماره تلفن مرکزی سرویس 02191099771 و یا تلفن های درج شده در کارت گارانتی تماس حاصل نمایید.

به علاوه می توانید با ارائه برگه ضمانتنامه معتبر و شناسنامه دستگاه به هر یک از مراکز مجاز در سراسر کشور از تسهیلات آن استفاده کنید.

برای ثبت درخواست و اعزام نیرو از طریق سایت اقدام کنید



# سه سوته سامانه درخواست خدمات در محل

قوانین و شرایط ضمانتنامه:

- ضمانتنامه های معتبر باید دارای برچسب هولوگرام باشند و بدون برچسب هولوگرام فاقد اعتبارند .
- خدمات ضمانت شامل تعمیر یا سرویس دستگاه و ارائه خدمات رایگان جهت تعویض قطعات و دستمزد تعمیر است.
- تنها دستگاه هایی مشمول ضمانت خواهند بود که دارای برگ ضمانتنامه باشند . بدیهی است جهت استفاده از خدمات پس از فروش ارائه برگ ضمانتنامه ضروری خواهد بود.
- خدمات پس از فروش فقط در مراکز خدمات مجاز معرفی شده ارائه خواهد شد.
- حداکثر مدت زمان پوشش خدمات پس از فروش در لوازم خانگی، صوتی تصویری و تجهیزات جانبی کامپیوتری ۱۸ ماه از تاریخ تولید خواهد بود.
- گارانتی ویژه : تمامی کمپرسورهای اینورتر نصب شده روی یخچال ها و کولرگازی های سامسونگ، دارای 123 ماه گارانتی، کمپرسورهای معمولی برای یخچال ها 18 ماه و برای کولرگازی ها 60 ماه گارانتی شده اند.

استفاده از خدمات ضمانت نامه برای موارد زیر مجاز نیست:

- صدمات ناشی از نوسانات برق، آتش سوزی، رعد و برق، حوادث طبیعی، ضربه و استفاده غلط و یا بی توجهی به قوانین دفترچه برای استفاده.
- دستگاه هایی که قبلا توسط نمایندگی های غیر مجاز تعمیر شده باشند.
- هر نوع دستکاری و یا آسیب که به هولوگرام و یا برگه ضمانت نامه وارد شده باشد.

قطعات و قسمتهایی از محصولات که شامل ضمانت نخواهند بود شامل موارد زیر هستند:

کلیه وسایل و تجهیزات جانبی (Accessory)      باتری ها

لوازم تزئینی و داخلی و جانبی      دستگاه کنترل از راه دور

برای ثبت درخواست و اعزام نیرو از طریق سایت اقدام کنید

 [www.3sute.com](http://www.3sute.com)



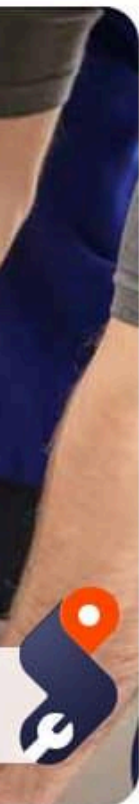
### مشکلات رایج در یخچال‌های سامسونگ و راه حل ها

سامسونگ یکی از برندهای محبوب و پرفروش یخچال در جهان است. مدل های زیادی از آنها در ایران موجود است. با وجود مواد باکیفیت به کار رفته در ساخت آنها، برخی از لوازم خانگی ممکن است با مشکلات مختلفی مواجه شوند. یخچال های **سامسونگ** مشکلات مختلفی دارند که می تواند عملکرد آنها را تحت تاثیر قرار دهد. برخی از این موارد عبارتند از سرد نشدن یخچال و نشت آب یخچال.

می توانید این مشکلات را خودتان حل کنید یا با یک متخصص واجد شرایط تماس بگیرید. در هر صورت، اطمینان از اینکه مشکلات به درستی حل شده اند، حیاتی است. این قسمت به شما کمک می کند تا رایج ترین مشکلاتی را که در یخچال های سامسونگ ایجاد می شود شناسایی کنید. همچنین نحوه رفع آنها را توضیح خواهیم داد.

برای ثبت درخواست و اعزام نیرو از طریق سایت اقدام کنید





www.3sute.com

### مشکلات خنک‌نشدن یخچال سامسونگ

خنک نشدن یخچال، می تواند دلایل بسیاری داشته باشد که در ادامه به آن ها اشاره خواهیم کرد:

- ممکن است دستگاه به درستی به برق وصل نشده باشد:

اگر دستگاه به درستی دوشاخه متصل نباشد، دوشاخه را از پریز جدا کرده و دوباره وارد کنید.

اگر دوشاخه به درستی وارد شده است، دوشاخه را بردارید و سعی کنید مورد دیگری را به همان پریز وصل کنید. اگر موردی که به تازگی به برق وصل شده کار نمی کند، کلید مدار آن پریز را دوباره تنظیم کنید.

- درب ها را بررسی کنید

برای ثبت درخواست و اعزام نیرو از طریق سایت اقدام کنید

 [www.3sute.com](http://www.3sute.com)





## سه سوته سامانه درخواست خدمات در محل

بررسی کنید تا مطمئن شوید که درب به درستی بسته شده است. عدم انجام این کار باعث نشت هوای سرد می شود.

- مهر و موم درب را بررسی کنید

بررسی کنید که درزگیرهای درب پاره نشده، هوازده یا کثیف نباشند. درزگیرهای کثیف می توانند باعث ایجاد شکاف هایی بزرگ شوند تا هوای گرم وارد شود که بر خنک شدن آن تأثیر می گذارد. اگر متوجه شدید درزگیرها کثیف بوده و یا دچار یخ زدگی در اطراف و اثر ایجاد شده است، بلافاصله آنها را تمیز کنید و تا 24 ساعت اجازه دهید یخچال شما به دمای مناسب برسد. در صورت آسیب دیدن مهر و موم ها، سرویس مورد نیاز است.

- از قرار دادن یخچال مقابل نور مستقیم خورشید یا منبع گرما خودداری کنید

اگر یخچال شما در معرض نور مستقیم خورشید است یا در نزدیکی منبع گرما قرار دارد، در صورت امکان یخچال را مجدداً قرار دهید.

- دما را پایین بیاورید

تنظیمات دما را در یخچال خود کاهش دهید. دمای ایده آل برای یخچال تقریباً 3 درجه سانتیگراد (37 درجه فارنهایت) و -18 درجه سانتیگراد (0 درجه فارنهایت) برای فریزر است.

- فضای کافی از دیوار

یخچال را طوری حرکت دهید که پشت دستگاه از دیوار دورتر باشد. حداقل فاصله لازم بین پشت یخچال و دیوار یک اینچ است.

- بسته بندی مناسب مواد غذایی

یخچال شما نیاز به جریان هوا دارد! اگر مقدار زیادی غذا در یخچال یا فریزر پر شده باشد، ممکن است دریچه هوا را مسدود کرده باشید، که باعث می شود یخچال شما آنطور که باید خنک نشود. بررسی کنید که دریچه های هوای شما توسط غذا مسدود نشده باشد.

### مشکلات مربوط به یخ ساز سامسونگ و راه حل های آن

دلایل متداول مشکلات یخ ساز عبارتند از گیرکردن دستگاه پخش یا یخ ساز، گرفتگی فیلتر آب یا خط آب، یا معیوب بودن دریچه ورودی آب.

برای ثبت درخواست و اعزام نیرو از طریق سایت اقدام کنید

 [www.3sute.com](http://www.3sute.com)



مشکلاتی مانند مسدود شدن کانال، گرفتگی فیلتر آب، یا تنظیمات نادرست ترموستات اغلب با مراحل ساده عیب‌یابی، مانند پاک کردن گرفتگی یا تنظیم دمای فریزر قابل حل هستند.

یخ ساز به دلایل مختلفی می‌تواند کار خود را متوقف کند. یخ سازها آب را از طریق یک خط کوچک تامین آب دریافت می‌کنند که از یخچال به لوله آب، قیف یا فیلتر آب می‌رسد.

وقتی یخ ساز شما کار نمی‌کند، برطرف کردن آن نسبتاً ساده خواهد بود، البته توجه داشته باشید که همیشه قبل از عیب‌یابی یخچال خود را از برق بکشید و خط آب را خاموش کنید.

### • رفع گرفتگی کانال یخ ساز

وقتی تکه‌های یخ در لوله گیر کرده باشند، هیچ یخی از دستگاه پخش‌کننده در درب یخچال نمی‌گذرد. هنگامی که اهرم پخش‌کننده یخ را فشار می‌دهید و یخ نمی‌ریزد، لوله پخش‌کننده را از نظر گرفتگی بررسی کنید.

### • گرفتگی فیلتر آب

زمانی که فیلتر آب را هر 6 ماه تا یک سال یکبار تعویض نکنید، در نهایت رسوب می‌تواند در فیلتر آب جمع شود و این رسوب از رسیدن آب به یخ ساز جلوگیری خواهد بود.

فیلتر آب یخچال را هر 6 ماه یا هر سال طبق دستورالعمل‌های یخچال خود تعویض کنید. این کار مانع از گرفتگی فیلتر آب می‌شود و مانع از آب گرفتن یخ ساز خواهد شد.

### • تنظیم ترموستات

وقتی دمای ترموستات فریزر خیلی پایین تنظیم شده باشد، ممکن است ماژول یخ ساز تشخیص ندهد که تکه‌های یخ منجمد شده‌اند. اگر دما در فریزر به اندازه کافی پایین نباشد، یخ ساز چرخه نمی‌زند و یخ تولید نمی‌کند.

اگر ترموستات تنظیم شده باشد که فریزر را در دمای خیلی پایین نگه دارد، آنگاه خط تامین آب که به یخ ساز می‌رود می‌تواند یخ بزند و قالب یخ ساز با آب پر نمی‌شود.

در هر صورت، تنظیم نامناسب دمای فریزر می‌تواند از تولید یخ جلوگیری کند. دمای فریزر را روی 0 درجه فارنهایت تنظیم کنید تا از مشکلات یخ ساز جلوگیری کرده باشید.

## نکات کلیدی برای افزایش عمر مفید یخچال سامسونگ

برای ثبت درخواست و اعزام نیرو از طریق سایت اقدام کنید



عوامل متعددی وجود دارد که می تواند بر کارایی یخچال شما تأثیر بگذارد، به عنوان مثال بهتر است بیشتر فضای یخچال را اشغال نکنید و به اندازه داخل آن مواد غذایی بگذارید. وقتی مواد غذایی یا اقلام زیادی را در یخچال خود قرار می دهید، گردش هوا محدود می شود و دستگاه مجبور است برای خنک کردن همه چیز سخت تر کار کند. این نه تنها انرژی بیشتری مصرف می کند بلکه عملکرد کلی خنک کننده یخچال را نیز کاهش می دهد. این مهم است که بدانید چه دلایلی اساس طول عمر یخچال شما را تشکیل می دهد.

### نکات نگهداری و سرویس دوره‌ای یخچال سامسونگ

در این قسمت همراه ما باشید تا نکات نگهداری و سرویس دوره‌ای یخچال سامسونگ را بررسی کنیم. تمامی یخچال ها از جمله یخچال سامسونگ به بررسی و سرویس دوره ای منظم احتیاج دارند که در ادامه به آن ها اشاره می کنیم.

#### • تعویض فیلتر

یکی از مهم ترین مواردی که برای سرویس دوره ای ارائه می شود، بررسی فیلترهای آب و تعویض به موقع آن ها است. فیلتر آب اگر به موقع تعویض نشود، می تواند روی مزه و کیفیت آب یخچال تأثیر بگذارد به علاوه در موارد شدیدتر حتی روی عملکرد دستگاه یخ ساز نیز تأثیر می گذارد. پس به محض روشن شدن چراغ فیلتر که هر 6 ماه یک بار است باید برای تعویض آن اقدام کنید.

#### • تراز بودن درب ها

مورد بعدی بررسی کردن تراز بودن درب ها است که روی عملکرد یخچال تأثیر می گذارد. یخچال های سایید بای سایید سامسونگ که درب ها بزرگ و سنگینی دارند باید حتما به روش صحیح و تراز شده نصب شده باشند.

#### • تنظیم فشار آب

مورد بعدی تنظیم فشار آب خارج شده از قسمت خنک کننده آب است. گاهی اوقات فشار آب بیش از حد شده و یا حتی بسیار کم می شود که نصاب و تعمیرکاران این مورد را نیز می توانند برطرف نمایند.

در خصوص نحوه نگهداری نیز باید ابتدا دفترچه را به دقت مطالعه کرده و براساس روش ها و نکات گفته شده در آن عمل کنید.

برای ثبت درخواست و اعزام نیرو از طریق سایت اقدام کنید



www.3sute.com



### توصیه های مربوط به استفاده بهینه از یخچال سامسونگ

با استفاده بهینه از یخچال نه تنها طول عمر آن را بیشتر خواهید کرد، حتی از بروز بسیاری از مشکلات نیز می توانید جلوگیری نمایید که در ادامه به آن ها اشاره خواهیم کرد.

- شرایط مناسب برای گردش هوا داخل یخچال

باید اطمینان حاصل کنید که فضای کافی در اطراف یخچال شما برای گردش مناسب هوا وجود دارد. یخچال گرما را در محیط اطراف آزاد می کند، بنابراین باید جریان هوای خوبی وجود داشته باشد تا این گرما به طور موثر دفع شود. بین پشت یخچال و دیوار یا کابینت پشت یخچال حداقل 10-5 سانتی متر فاصله بگذارید.

- یخ زدایی منظم

برای ثبت درخواست و اعزام نیرو از طریق سایت اقدام کنید

 [www.3sute.com](http://www.3sute.com)



یخ زدگی در فریزر شما می تواند کارایی آن را کاهش دهد و مصرف انرژی را افزایش دهد. دیوارها و قفسه ها را عایق می کند و باعث می شود خنک شدن آنها بیشتر طول بکشد و برق را هدر دهد. بنابراین، مهم است که فریزر خود را به طور منظم یا زمانی که متوجه تجمع بیش از 1/4 اینچ یخ شدید، یخ زدایی کنید. تمام مواد غذایی را از فریزر خارج کنید، برق را خاموش کنید، در را باز کنید و بگذارید یخ به طور طبیعی آب شود. همچنین می توانید از ششوار یا یک کاسه آب داغ برای تسریع این روند استفاده کنید.

اگر یخچال شما از سیستم یخ زدایی دستی استفاده می کند، باید این کار را منظم انجام دهید. وجود یخ زدگی می تواند عملکرد خنک کننده را مختل کند و منجر به مصرف انرژی بیشتر شود. می دانید که وقتی یخ به ضخامت حدود 1/4 اینچ رسیده، زمان یخ زدایی فرا رسیده است. فقط یخچال را خاموش کنید، همه چیز را از آن خارج کنید و اجازه دهید یخ به طور طبیعی آب شود. پس از یخ زدایی، فضای داخلی را تمیز کنید قبل از اینکه دوباره آن را پر نمایید.

### ● روش های صرفه جویی در انرژی

شما همیشه می توانید با اتخاذ روش های صرفه جویی در انرژی، سیستم تبرید خود را کارآمد نگه دارید. به عنوان مثال مدت زمان باز کردن درب یخچال را به حداقل برسانید زیرا هر لحظه صرف این کار اجازه خروج هوای سرد را می دهد، بنابراین کمپرسورها برای بازگرداندن دوباره دما باید سخت تر کار کنند،

بر این اساس وعده های غذایی را برنامه ریزی کنید که همه مواد مورد نیاز را به یکباره خارج کنید و در نتیجه تعداد دفعات باز شدن درها را به حداقل برسانید. علاوه بر این، قبل از ذخیره کردن غذاهای داغ، ابتدا اجازه دهید سرد شوند، زیرا وارد کردن اجسام گرم به داخل آنها، سطح گرمای داخلی را افزایش می دهد و در نتیجه بر اثربخشی آنها تأثیر می گذارد.

### ● دما را به درستی تنظیم کنید

تنظیم دمای یخچال و فریزر به درستی برای ایمنی مواد غذایی و بهره وری انرژی مهم است. تنظیم بیش از حد یخچال باعث می شود باکتری ها سریعتر تکثیر شوند و ماندگاری غذاها را کوتاهتر کند. برعکس، تنظیم دما بسیار پایین می تواند غذاها را منجمد کند و انرژی را هدر دهد. دمای انجماد مناسب از رشد باکتری ها جلوگیری می کند و تضمین می کند که غذاهایی مانند گوشت در مدت زمان نگهداری طولانی تر ایمن باقی می مانند. نظارت بر دمای یخچال و فریزر به صورت دوره ای با دماسنج و تنظیم در صورت نیاز به اطمینان از ماندن آنها در محدوده بهینه کمک می کند. تنظیمات مناسب دما باعث افزایش ایمنی، کیفیت و کارایی یخچال می شود.

برای ثبت درخواست و اعزام نیرو از طریق سایت اقدام کنید